

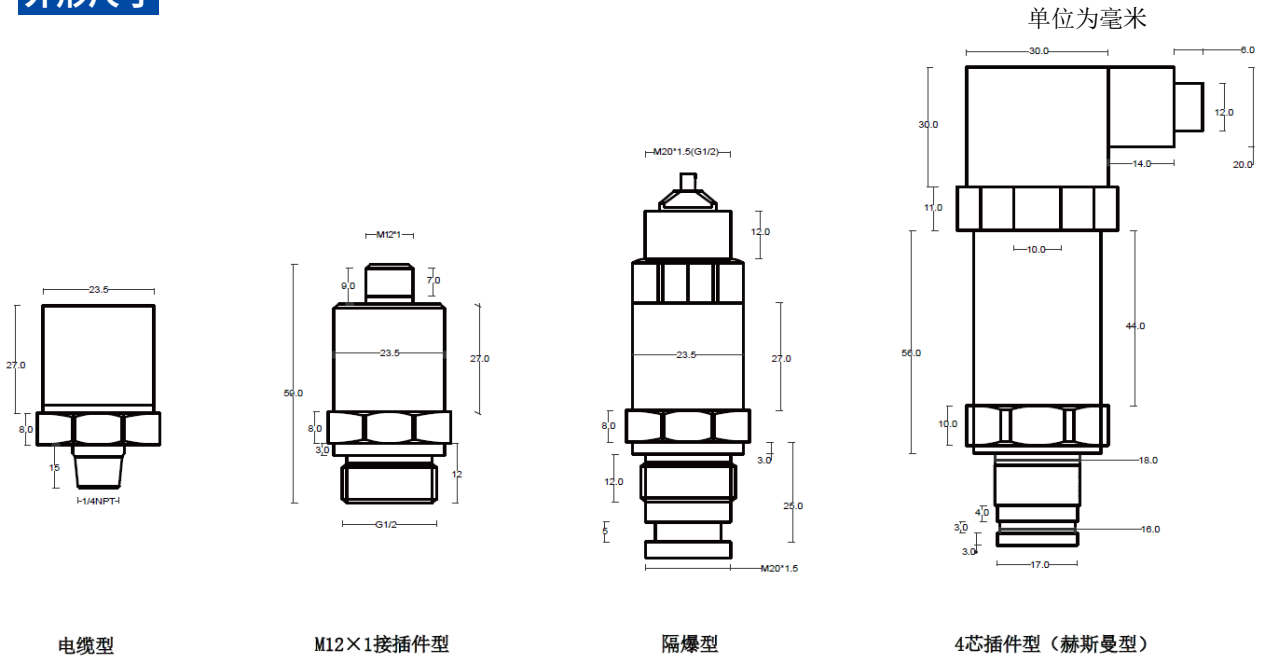


卓然天工
ZORICREATO

PT10SR-4150 型压力变送器

产品说明书



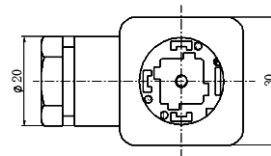
外形尺寸

电气连接

变送器与外部电路通过 DIN43650 进口防爆插头座和电缆线进行电气连接。

接插件的接线定义：

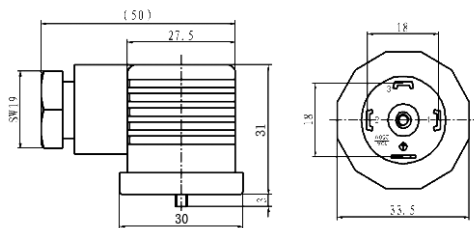
插脚	两线制	三线制
1	电源正(+V)	电源正(+V)
2	电源负(0V/+OUT)	公共端(GND)
3	空	输出正(+OUT)

接插件示意图



电缆的电气定义：

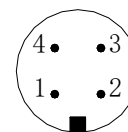
导线颜色	两线制	三线制
黑色	电源正(+V)	电源正(+V)
红色	电源负(0V/+OUT)	输出正(+OUT)
白色	空	公共端(GND)



M12×1 4 芯接插件的接线定义：

插脚	两线制	三线制
1	电源正(+V)	电源正(+V)
2	空	公共端(GND)
3	电源负(0V/+OUT)	输出正(+OUT)

M12×1 接插件示意图：



选型指南
PT10SR-4150 型压力变送器

量程	测量范围 -100kPa...0kPa~10kPa...100MPa		
[0~X]kPa 或 MPa	X:实际测量量程		
代号	供电		
V	24V DC(默认)		
V	5V DC		
V	3.3V DC		
代号	输出信号		
E	4mA~20mA DC		
F	1V~5V DC		
J	0V~5V DC		
V	0V~10V DC		
W	0.5V~2.5V DC		
K	0.5V~4.5V DC		
代号	结构材料		
	隔离膜片	接口	壳体
22	不锈钢 316L	不锈钢	不锈钢
24	不锈钢 316L	不锈钢 316L	不锈钢 316L
25	钽	不锈钢	不锈钢
35	钽	哈氏合金	不锈钢
代号	附加功能		
B ₁	4 芯接插件连接		
B ₂	电缆线连接		
B ₄	M12×1 4 芯接插件		
PC ₁	M5×0.8 外螺纹压力接口		
PC ₂	M14×1.5 外螺纹压力接口		
PC ₃	M20×1.5 外螺纹压力接口		
PC ₄	NPT1/4" 外螺纹压力接口		
PC ₅	NPT1/2" 外螺纹压力接口		
PC ₆	NPT3/4" 外螺纹压力接口		
PC ₇	G1/4" 外螺纹压力接口		
PC ₈	G1/2" 外螺纹压力接口		
PC ₉	G3/8" 外螺纹压力接口		
R	R1/4" 外螺纹压力接口		
i	本安防爆型 Exia II CT6Ga		
y	ATEX		
T	船用产品		
d	隔爆型 Exd II CT6Ga		
G	表压型		
S	密封表压型		
A	绝压型		

PT10SR-4150

[0~100]kPa

 V₅

E

22

 B₁C₅G

完整的型号规格



选型提示

- 1、选型时请注意被测介质要与产品与介质相接触的部分相兼容。
- 2、压力变送控制器的测量范围为 0kPa~100kPa...35MPa, PD型压力变送控制器的测量范围为 0kPa~100kPa...3.5MPa, P₃型变送器的测量范围为-100kPa...0kPa~20kPa...2MPa。
- 3、若订货产品需要计量检定证书, 或者其它特殊要求, 敬请与本公司商洽, 并在订单中注明。
- 4、订货时请注意防爆型产品和船用产品不包含数显表头 M₆、M₇; 订购带 M₆或 M₇表头的变送器时, 变送器的供电电源应不低于 20VDC。
- 5、24V 供电(V₁)型产品, 工作电压范围详见“性能指标”。
- 6、订货时请注意 3.3V/5V DC 供电产品, 电缆线长度需小于 10m; 订购输出为 0V~10V DC 产品时, 产品供电为 15V~28V DC。
- 7、3.3V 供电(V₇)输出只能选 W(0.5V~2.5V DC); 5V 供电(V₆)输出只能选 W(0.5V~2.5V DC) 或 K(0.5V~4.5V DC), 一般推荐 K。

